

孩子下排的恆門牙在乳門牙背面長出來，形成重疊牙，是否需要把乳門牙拔掉？

門牙長得不整齊，可否脫去旁邊的乳齒，讓門牙排列整齊？

孩子的牙齒參差不齊，何時鑄牙最為適合？

換牙的疑惑

新長出恆門牙



一般而言，待全部乳齒換上恆齒，頷骨亦大致發育穩定才可確定牙齒是否出現排列不整齊情況。

換牙期未脫掉的乳齒會否阻礙恆齒的排列？

乳齒體積細小，加上換牙期恆齒會令乳齒的牙根收縮，而變得鬆動，因此乳齒是不可能阻礙恆齒排列的。

換牙期有許多預料不到的情況出現，有些情況是暫時性的。請放心，如果解不開疑惑，可以請教牙科醫生，讓他觀察及跟進你孩子的換牙情況，給予適當的建議。

一般而言，乳門牙會自然脫落，繼承恆門牙會長出，同時舌尖會把恆門牙向前推，慢慢令恆門牙回到其所屬位置，回復正常的排列。乳門牙是需要一段時間才會自行鬆脫的，故此毋需把乳門牙拔除。



由於恆齒的體積較乳齒大，而頷骨發育未完成，恆齒長出時可能會不夠空位，排列變得擁擠。但是，牙齒是否排列整齊，一般來說要待小白齒長出及頷骨發育穩定才可確定。如有疑問，可以請教你的牙科醫生。



衛生署口腔健康教育組出版
牙齒俱樂部網頁: www.toothclub.gov.hk
口腔健康資訊熱線: 2713 6344

L021-06

For English version, please visit our Toothclub Website:
http://www.toothclub.gov.hk/en/en_home_01_01_01.html

Queries on Tooth Transition





換牙期

的來臨象徵著孩子踏

入成長的另一階段，作為父母的你一定滿心期待。但是，你和你的孩子有沒有因換牙的種種問題而產生疑惑？

何謂換牙？

當孩子踏入換牙期，乳齒便會因牙根收縮而變得鬆動，並且先後有序地脫落，繼承恆齒便會在空位上逐漸長出。換牙期大約在六歲開始，到十二、三歲時便結束。

恆齒長出次序：

6至8歲期間，第一大白齒出現及門牙開始替換。

8^{1/2}至14歲期間，犬齒、小白齒和第二大白齒陸續長出，取代乳齒的位置。

第三大白齒即智慧齒約在17至25歲期間長出，但是否長出則因人而異。

自己靜靜長出，不是替換的恆齒，是哪一顆？



孩子到了六歲左右，四端乳白齒的後面，會靜靜地長出恆齒的第一大白齒，它們又稱為「六歲齒」。

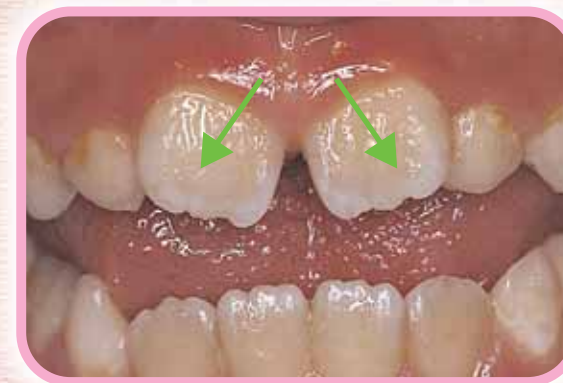
根據調查顯示，有八成蛀壞的恆齒是「六歲齒」，它們都在剛長出後不久便開始蛀壞，原因是我們不知道它們的存在而疏於護理。因此，若孩子的「六歲齒」長出，父母就需提醒孩子刷牙時把揩了牙膏的牙刷放到最後面，徹底清潔「六歲齒」，並且，帶孩子接受每年的口腔檢查，確保「六歲齒」健康。

孩子新長出的門牙為甚麼呈鋸齒狀？



新長出的門牙若呈鋸齒狀，是正常現象，經一段時間後，鋸齒狀的部分會磨平。

孩子上排門牙長出後，呈「八」字向兩旁分開，是否需要鑄牙？



這個所謂「醜小鴨階段」只是過渡期，在正常情況下，當上頷骨發育良好及兩旁犬齒長出來，門牙便會垂直而生，空位合攏。

