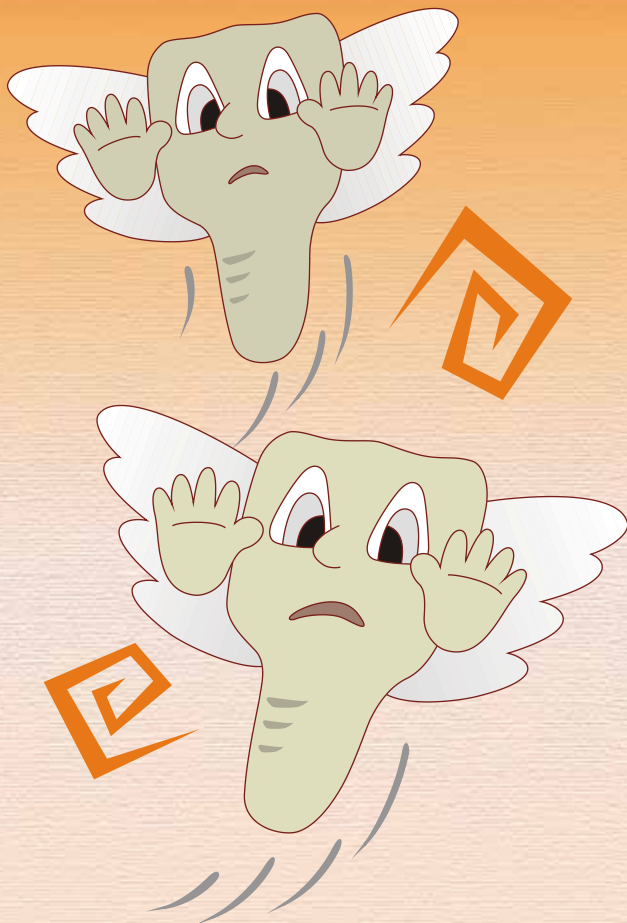


請勿脫掉守門大將軍



家長以為下排牙的乳門齒會阻礙恆門齒長出而過早把它脫掉：

前牙槽骨會因缺牙而變形、收窄，空位便會縮小，這樣，當恆門齒在這個位置長出時，便會因空位不足而受阻礙，以及造成牙齒排列不整齊。

與你的孩子合力保護乳齒

乳齒肩負如此重要任務，實在「不容有失」，父母應悉心教導孩子護理牙齒：

- ◆ 早晚用含氟化物牙膏刷牙，徹底清潔牙齒
- ◆ 減少進食次數，從而減低蛀牙機會
- ◆ 每年定期檢查牙齒

如果乳齒蛀壞，應及早接受治療，把乳齒保留，讓它們發揮守護的功能。這樣，恆齒便可以正常長出，有助牙齒排列整齊。



衛生署口腔健康教育組出版
牙齒俱樂部網頁: www.toothclub.gov.hk
口腔健康資訊熱線: 2713 6344 L050-03

For English version, please visit our Toothclub Website:
http://www.toothclub.gov.hk/en/en_home_01_01_01.html

舉足輕重的乳齒



Two Sets of Teeth



衛生署

in a life time

人的一生會長出兩次牙齒

乳齒： 出生後約六個月至三歲便會陸續長出，共20隻

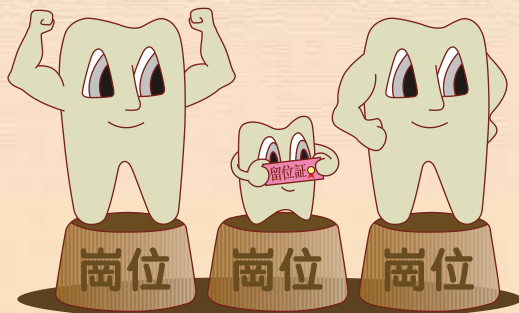
20

恆齒： 六歲左右陸續長出，乳齒自動脫落，由恆齒取代。



乳齒為恆齒留個“靚”位

- ▶ 每顆乳齒牙根下面都有一顆正在生長中的「繼承恆齒」。
- ▶ 繼承恆齒要長出的時候，乳齒牙根便會萎縮，乳齒鬆動脫落，位置永遠由該恆齒取代。
- ▶ 乳齒是為繼承它的恆齒保留位置

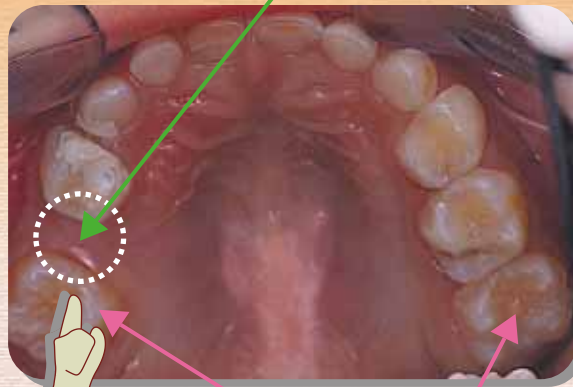


一顆都不能少

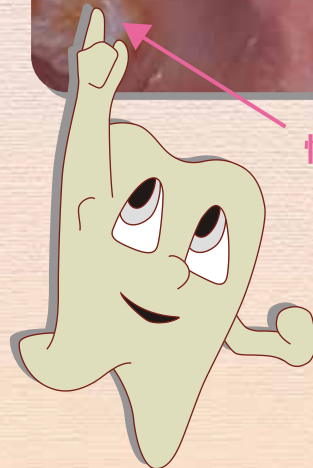
倘若第二乳白齒因為嚴重蛀壞而過早脫掉，後果非常嚴重：

★ 六歲齒靜靜起革命

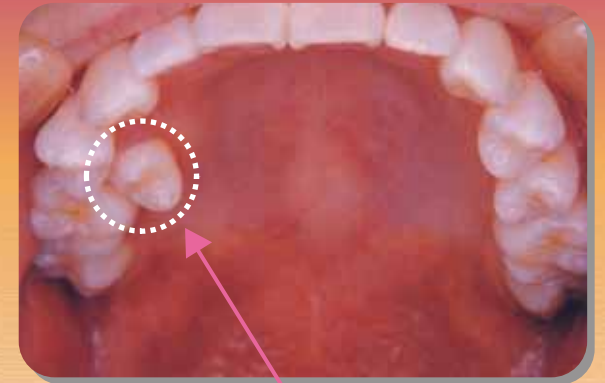
第二乳白齒已脫掉



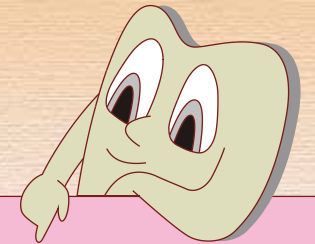
恆齒第一大白齒
(六歲齒)



第二乳白齒的空位後面是恆齒第一大白齒，由於它早在六歲時長出，它會向空位移動，令空位縮小。



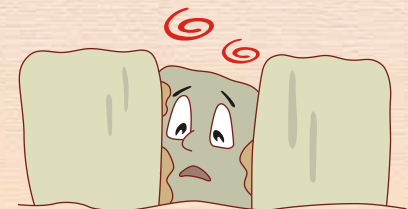
恆齒長出時被迫至斜地從旁邊長出



到了恆齒第二小白齒長出時，便自然不夠空位長出，而被迫歪斜地從旁邊長出或不能長出，形成牙齒排列不整齊。

★ 牙齒排列不整齊會影響咬合

★ 不整齊的部位亦較難徹底清潔，容易積聚牙菌膜和食物渣滓，增加患上蛀牙和牙周病的機會。



★ 恆齒不能長出時須以手術拔除