

दात अलाइनमेन्टलाई दुईवटा लाग्छ

अर्थोडोन्टिक उपचार भनेको के हो?

- अर्थोडोन्टिक उपचारमा दाँत र बङ्गाराहरू अलाइनमेन्ट गर्ने बेलामा हुने समस्याहरूको उपचार गर्नमा सुधारात्मक उपकरणहरूको प्रयोग समावेश हुन्छ।



- गम र तारको सहायताले दाँतमा ब्रेस लगाउने भनेको अर्थोडोन्टिस्टहरूले प्रयोग गर्ने एकदमै सामान्य अर्थोडोन्टिक उपकरण हो।



- केही प्रगतिशील बालबालिकाहरूमा, जबोनहरूको वृद्धिलाई सुधार गर्न कहिलेकाहीं अर्थोडोन्टिस्टहरूद्वारा हटाउन मिल्ने वा फिक्स गरिएको प्रकार्यात्मक उपकरणहरूको प्रयोग गरिन्छ।



- केही सामान्य अवस्थाहरूमा, चाहेको उपचार परिणाम प्राप्त गर्नको लागि हटाउन मिल्ने उपकरणहरू पर्याप्त हुन्छन्।



अर्थोडोन्टिक उपचारका लागि के-कस्ता अवस्थाहरू संकेत गरिन्छन्?

अर्थोडोन्टिक उपचारका लागि निम्नलिखित अवस्थाहरू संकेत गरिन्छन्:

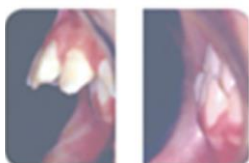
- कृक्ड दाँतले व्यक्तिको रूप-रङ्ग र मनोवैज्ञानिक स्थितिलाई असर पार्छ, साधारणतया त्यस्तो बालबालिका र युवामा धेरै हुन्छ।



- कमजोर तरिकाले सिधा पारिएका दाँतहरू सफा राख्न एकदमै कठिन हुन्छ। दाँतको फोहोर र बाँकी खानेकुराहरू दाँतमा सजिलैसँग अडिक्छन्, जसले दाँत किराले खाने र गिँजाको रोग लाग्ने जोखिमहरू निम्त्याउँछ।



- प्रोट्टुसिभ टिथ वा रिभर्स बाइट



- कमजोर टोकाइले गिँजामा रोग लाग्ने र चपाउन कठिनाइ हुने हुनसक्छ



सामान्य प्रश्नहरू

1. अर्थोडोन्टिक उपचार सुरु गर्नको लागि उत्कृष्ट समय कुन हो?

प्रगतिशील बालबालिकाहरूमा, उपचारका नतिजाहरू उत्कृष्ट हुन्छन्। वयस्कहरू अब उपरान्त वृद्धि नहुने हुनाले वयस्कहरूको लागि अर्थोडोन्टिक उपचार प्रायः लामो हुन्छ। वयस्कहरूमा जटिलताहरू हुने सम्भावना पनि उच्च हुन्छ। तपाईंको अर्थोडोन्टिस्टले तपाईंलाई उपचारको उपयुक्त समयमा सुझाव दिनुहुनेछ।

2. अर्थोडोन्टिक उपचार दुखाइपूर्ण हुन्छ?

धेरैजसो मानिसहरूका ब्रेसहरूलाई पहिले राखेपछि वा उपचारको अवधिमा समायोजन गर्दा उनीहरूले केही पीडा महसुस गर्छन्। असहजता छोटो-समयसम्म हुन्छ र सजिलैसँग व्यवस्थित गरिन्छ।

3. अर्थोडोन्टिक उपचारका पार्श्व प्रभावहरू के-के हुन्?

अर्थोडोन्टिक उपचारको अवधिमा मुखको खराब सरसफाइले गर्दा दाँत किराले खान सक्छ, सेता दागहरू (दाँतमा क्याल्सियमको मात्रा कम हुने) हुन सक्छन् र गिँजाको रोग लाग्न सक्छ। दाँत किराले खाएको वा चोटको कारणले पहिले नै चोटग्रस्त दाँत त्यो समयावधिमा महत्त्वपूर्ण नहुन सक्छ। गैर-महत्त्वपूर्ण दाँत अर्थोडोन्टिक उपचारको अवधिमा फ्लेयर अप हुन सक्छ, त्यसकारण रूट क्यानल उपचार आवश्यक हुन्छ।



4. अर्थोडोन्टिक उपचारपछि मेरो दाँत फेरि कुक्कड हुन्छ?

दाँत जीवनभरि सर्न जारी रहन्छ। सामान्य सीमाहरूमा दाँत धेरै सर्ने र रिटेनरलाई उचित रूपमा लगाउनाले परिवर्तनहरू न्यून हुनेछन्।

मुख्य नोटहरू:

अर्थोडोन्टिक उपचार भनेको लामो प्रक्रिया हो र त्यसले सेवाग्राहीको उच्च स्तरको प्रतिबद्धता र सहकार्य माग गर्छ।

- सामान्य रूपमा दाँत हल्लिनु भनेको सामान्य शारीरिक प्रवृत्ति हो, सबै अवस्थाहरूलाई अर्थोडोन्टिक उपचार आवश्यक पार्ने वा सबै अवस्थाहरूले अर्थोडोन्टिक उपचारबाट एकरूपको लाभ प्राप्त गर्दैनन्।
- तपाईंले अर्थोडोन्टिस्टबाट सुझाव लिनुपर्छ र आफ्नो निर्णय गर्नुभन्दा अगाडि प्रस्तावित उपचारमा संलग्न सम्भावित कठिनाइ र जोखिमहरूलाई बुझ्नुपर्छ।