

دانتوں کو متوازن بنانا

تصحیح دندان علاج معالجہ کیا ہوتا ہے؟

- تصحیح دندان علاج معالجے میں دانتوں اور جبروں کو متوازن بنانے کے لیے مشینی آلات کا استعمال کیا جاتا ہے۔



- دانتوں کے ڈاکٹر اکثر تاروں کے ساتھ منسلک کردہ دانتوں کے فکس بریسز لگا دیتے ہیں۔



- بعض اوقات دانتوں کے ڈاکٹر کچھ بچوں کو قابل تبدیل یا فکس آلات لگا دیتے ہیں تاکہ بچوں کے جبرے کی ہڈیوں کی نشو و نما بہتر ہو سکے۔



- بعض سادہ معاملات میں دانتوں کے مطلوبہ علاج کے نتائج کے حصول کے لیے قابل تبدیل آلات کا استعمال مناسب رہتا ہے۔



تصحیح دندان علاج کے لیے کیا علامات ظاہر ہوتی ہیں؟

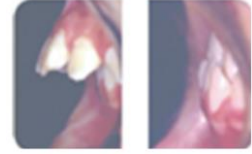
- تصحیح دندان علاج کے لیے مندرجہ ذیل علامات ظاہر ہوتی ہیں:
- ٹیڑھے دانت انسان کی شخصیت اور عموماً بچوں اور نوجوانوں کی نفسیاتی حالت کو متاثر کرتے ہیں۔



- غیر متوازن دانتوں کو صاف کرنا بہت مشکل ہوتا ہے۔ دانتوں کی میل اور کھانے کے ذرات کی وجہ سے دانتوں میں کھوکھلا پن اور مسوڑوں کی بیماری ہونے کا امکان بڑھ جاتا ہے۔



- آگے کو نکلے یا ٹیڑھے دانت



- بے ترتیب دانت سے مسوڑے زخمی ہو سکتے ہیں اور چبانے میں مشکلات پیش آ سکتی ہیں۔



عمومی سوالات

1. دانتوں کا علاج کرانے کے لیے سب سے بہتر وقت کب ہوتا ہے؟
چھوٹے بچوں کے دانتوں کے علاج کے نتائج بہتر ثابت ہوتے ہیں۔ بالغ افراد کے دانتوں کا علاج عام طور پر لمبا ہوتا ہے کیونکہ وہ بالغ ہوتے ہیں اور انہوں نے بڑھنا نہیں ہوتا۔ بالغ افراد میں پیچیدگیوں کا خطرہ زیادہ ہوتا ہے۔ آپ کا دانتوں کا ڈاکٹر مناسب وقت پر علاج کرانے سے متعلق آپ کو مشورہ دے گا۔

2. کیا دانتوں کا علاج تکلیف دہ ہوتا ہے؟

- اکثر لوگوں کو پہلی بار بریسز لگانے کے بعد یا علاج کے دوران اس کو درست کروانے وقت تھوڑی سی تکلیف ہوتی ہے۔ یہ تکلیف تھوڑی دیر رہتی ہے اور پھر بڑی آسانی سے بہتر ہو جاتی ہے۔

3. تصحیح دندان علاج کے ضمنی اثرات کیا ہوتے ہیں؟

- تصحیح دندان علاج کے دوران منہ کی ناقص صحت و صفائی کی وجہ سے دانتوں کا کھوکھلا پن، سفید داغ (کلس ربائی) اور مسوڑوں کی بیماری ہو سکتی ہے۔ کھوکھلے پن یا تکلیف کے باعث اگر دانت پہلے کبھی زخمی ہو جائے تو یہ وقت کے ساتھ مردہ اور بے جان ہو جاتا ہے۔ تصحیح دندان علاج کے دوران یہ مردہ اور بے جان دانت پھر دوبارہ مشتعل ہو سکتا ہے، لہذا روٹ کینال کے ذریعے اس کا علاج کرانا پڑتا ہے۔



4. تصحیح دندان علاج کے بعد کیا میرے دانت پھر ٹیڑھے ہو جائیں گے؟
دانت زندگی بھر حرکت کرتے رہیں گے۔ عمومی حدود کے اندر رکھتے ہوئے دانت کی تبدیلی کروانے اور ان پر مناسب خول چڑھانے سے بہت کم تبدیلیاں رونما ہوتی ہیں۔

اہم نوٹس:

- تصحیح دندان علاج معالجے کے لیے ایک طویل مدت درکار ہوتی ہے اور اس کے لیے کلینٹ کے انتہائی عزم اور تعاون کی ضرورت ہوتی ہے۔
- دانتوں کی ہلکی پھلکی حرکت ایک معمول کا جسمانی عمل ہوتا ہے، ایسی تمام علامات کے لیے تصحیح دندان علاج معالجے کی ضرورت نہیں ہوتی یا ڈاکٹر سے مشورہ نہیں کیا جاتا۔
 - آپ کو دانتوں کے ڈاکٹر سے مشورہ کرنا چاہیے اور اپنا فیصلہ کرنے سے پہلے مجوزہ علاج میں شامل ممکنہ مشکلات اور خطرات کو سمجھنا چاہیے۔