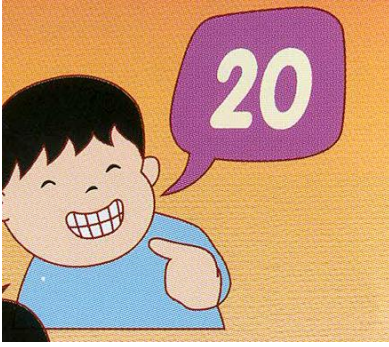


जीवन भर में दो दंत-समूह

जीवन भर में दो दंत-समूह

दूध के दांत:

यह हमारा पहला दंत-समूह होता है और कुल मिलाकर इनकी संख्या 20 होती है। आमतौर पर ये करीब छह माह से तीन वर्ष की आयु तक उगना शुरू होते हैं।



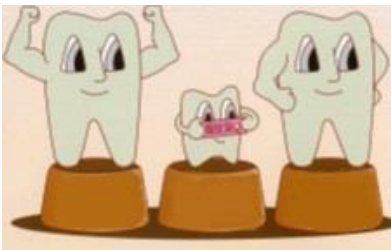
स्थायी दांत:

छह वर्ष की आयु में, ये दूध के दांतों, जो ढीले होकर गिर जाते हैं, के स्थान पर क्रमानुसार उगते हैं।



दूध के दांत: स्थायी दांतों के लिए स्थान सुरक्षित रखने वाले होते हैं

- सामान्यतः, दूध के प्रत्येक दांत की जड़ के निचले हिस्से में, एक स्थायी दांत होता है जो उसका स्थान लेता है।
- जब स्थायी दांत के उगने का समय आता है तब दूध के दांत की जड़ पुनर्शोषित हो जाती है और दूध का दांत ढीला पड़ जाता है। फिर यह स्थान इसके स्थायी दांत द्वारा ले लिया जाता है।
- दूध का दांत अपने स्थायी दांत के लिए स्थान बनाये रखता है।

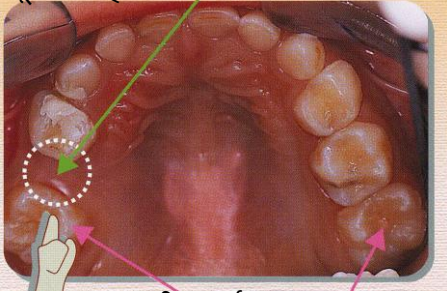


कोई भी दांत अनावश्यक नहीं होता

यदि दूध का दांत, विशेषतः द्वितीय दूध की दाढ़, सड़ने के कारण जल्दी टूट जाये तो परिणाम गंभीर हो सकते हैं:

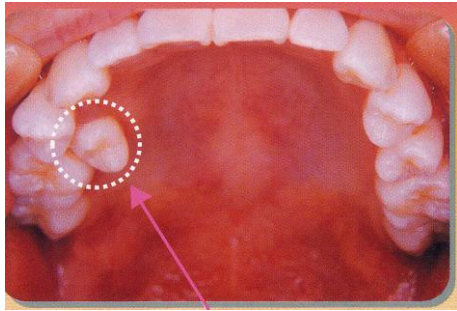
- दांतों की खराब सीध

दूध की द्वितीय दाढ़ पहले ही गिर जाती है



पहली स्थाई दाढ़

चूँकि छह वर्ष की आयु में पहली स्थायी दाढ़ दूध की दूसरी दाढ़ के पीछे उगती है, इसलिए टूट चुकी दूध की दूसरी दाढ़ का स्थान के आगे बढ़ने पर शनैःशनैः बंद हो जायेगा।

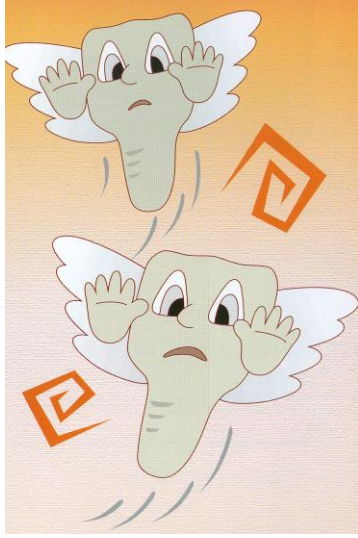


उगते समय स्थायी दांत एक सघन चाप लिए होता है

बाद में, जब द्वितीय स्थायी अग्र-दाढ़ दूध की दूसरी दाढ़ का स्थान लेने के लिए उगती है, तब स्थायी दांत या तो एक सघन दांत-चाप लिए होगा या प्रभावित और उगने में असमर्थ होगा जिसकी वजह से दांत-पंक्ति की सीध बिगड़ जायेगी।

- स्थान-भ्रष्ट होना
- सफाई में परेशानी
सघन हिस्सों की साफ-सफाई करना मुश्किल होता है। दांतों की मैल का बैक्टीरिया और खाद्य अपशिष्ट आसानी से सघन दांतों के बीच इकट्ठे हो जाते हैं जिससे मसूढ़ों में शोथ और दांत के सड़ने की सम्भावना बढ़ जाती है।
- यदि स्थायी दांत न उग सके, तो इसके लिए शल्य-क्रिया द्वारा निकालने की आवश्यकता हो सकती है।

दूध के काटने वाले दांतों (अग्र-दंत) को न निकालें



कुछ माता-पिताओं की मान्यता होती है कि दूध के निचले काटने वाले दांत स्थायी काटने वाले दांतों के उगने में बाधक हो सकते हैं, और दूध के काटने वाले दांत निकलवा देते हैं: नतीजतन, निचले जबड़े का अग्रिम हिस्सा दूध के काटने वाले दांतों के समय से पहले टूटने से पहले पूर्वशोषित हो जाता है जिससे दांतों की चाप में स्थान नहीं रहता। नतीजतन, हो सकता है कि

स्थायी काटने वाले दांतों को उगने में और चाप में उचित रूप से सीध में बैठने के लिए अपर्याप्त स्थान मिले।

अपने बच्चों के साथ दूध के दांतों को सुरक्षा प्रदान करें

दूध के दांतों का स्थान महत्त्वपूर्ण होता है, माता-पिता को अपने बच्चों को सावधानी से उनके दांतों की सुरक्षा करने के बारे में सिखाना चाहिए।

- सुबह और शाम दांतों को फ्लोराइड वाली टूथपेस्ट से ब्रश करें।
- दांत के सड़ने के जोखिम को कम करने के किये खाने और पीने की आवृत्ति कम करें।
- प्रतिवर्ष दंत-जाँच करवाएँ।

यदि आपके दांतों में सड़न हो, तो आपको आरंभिक अवस्था में ही दंत-उपचार करवाना चाहिए। आस-पास के दांतों को अपने स्थान पर रोकने के लिए दूध के दांतों को उनके आने वाले स्थायी दांतों के लिए स्थान रखने के लिए रखा जा सकता है ताकि स्थायी दांतों की सीध खराब न हो।

