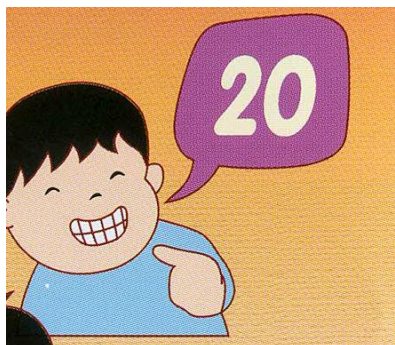


जीवनकालका दुई सेट दाँत

जीवनकालका दुई सेट दाँत

झरेर जाने दाँत:

तिनीहरू हाम्रा दाँतको पहिलो सेट हुन् र तिनीहरू सबै गरेर 20 वटा हुन्छन्। तिनीहरू प्रायः छ महिनाको उमेरदेखि 3 वर्षको उमेरसम्म पलाउँछन्।



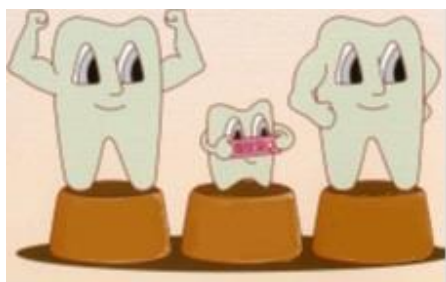
स्थायी दाँत:

6 वर्षको उमेरमा, तिनीहरू खुकुलो भएर बाहिर निस्कने झरेर जाने दाँतलाई प्रतिस्थापन गर्न क्रमिक रूपमा पलाउँछन्।



झरेर जाने दाँत: स्थायी दाँतको लागि स्पेस रिटेनर

- सामान्यतया, प्रत्येक झरेर जाने दाँतको जराको तल, विकासशील नयाँ पलाउने स्थायी दाँत हुन्छ।
- नयाँ पलाउने स्थायी दाँतको पलाउने समय भएपछि, झरेर जाने दाँतको जरा रिसोर्ब हुनेछ र झरेर जाने दाँत खुकुलो हुनेछ। त्यसपछि उक्त ठाउँमा यसको नयाँ पलाउने स्थायी दाँतले लिन्छ।
- झरेर जाने दाँतले यसको नयाँ पलाउने स्थायी दाँतको ठाउँलाई प्रतिधारण गर्छ।

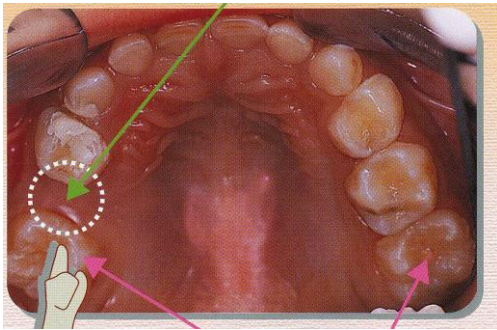


कुनै पनि दाँत अनावश्यक हुँदैन

झरेर जाने दाँत, विशेषगरी दाँतको खराबीको कारणले दोस्रो झरेर जाने मोलार छिट्टै नष्ट भयो भने, परिणामहरू गम्भीर हुन सक्छन्:

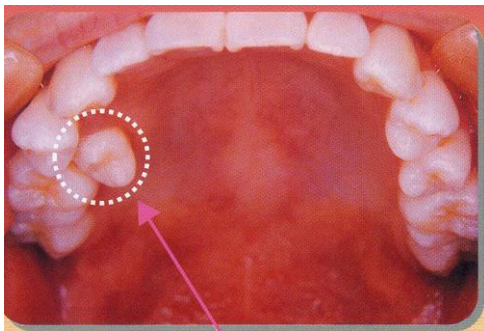
- दाँतको कमजोर अलाइनमेन्ट

दोस्रो झरेर जाने मोलार पहिले नै नष्ट भयो



पहिलो स्थायी मोलार

6 वर्षको उमेरमा दोस्रो झरेर जाने मोलारको पछाडि पहिलो झरेर जाने मोलार पलाउने भएकाले, नष्ट भएको दोस्रो झरेर जाने मोलारको ठाउँ अगाडि बढेसँगै क्रमिक रूपमा भरिनेछ।

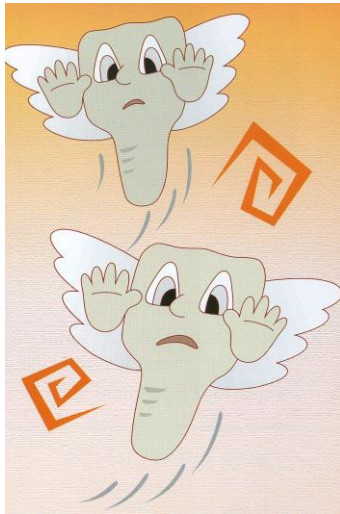


यो पलाउँदा स्थायी दाँत आर्चको बाहिर नमिलिकन एकै ठाउँमा पलाउँछ।

पछि, दोस्रो झरेर जाने मोलारलाई प्रतिस्थापन गर्नको लागि दोस्रो स्थायी प्रिमोलार पलाउँदा, स्थायी दाँत दन्त आर्चको बाहिर नमिलिकन पलाउनेछ वा प्रभावित हुनेछ र पलाउन असक्षम हुन्छ, जसको कारण दाँतको कमजोर अलाइनमेन्ट हुन्छ।

- मालअक्लुसन
- सफा गर्न कठिन
दाँत नमिलेको क्षेत्रमा सफा गर्न कठिन हुन्छ। नमिलेका दाँतहरूको बीचमा दन्त प्लेक ब्याक्टेरिया र बाँकी रहेका खानेकुरा जम्मा हुनेछन्, जसले गर्दा गम जलन हुने र दाँतको खराबी हुने सम्भावना वृद्धि हुन्छ।
- स्थायी दाँत पलाउन सकेन भने शल्यक्रिया गरेर हटाउन आवश्यक पर्न सक्छ।

झरेर जाने इन्साइजर्स (अगाडिको दाँत)लाई नहटाउनुहोस्



केही अभिभावकहरूले तल्ला झरेर जाने इन्साइजर्सले स्थायी इन्साइजर्स पलाउनेमा बाधा गर्न सक्छन् भन्ने सोचेर झरेर जाने इन्साइजर्सलाई हटाइदिन सक्नुहुन्छ:

परिणाम स्वरूप, झरेर जाने इन्साइजर्स परिपक्व नहुँदै नष्ट गरेकाले तल्लो बङ्गाराको अगाडिको भाग रिसोर्ब हुनेछ जसको कारणले दन्त आर्चको ठाउँ नष्ट हुनेछ। त्यसको परिणाम स्वरूप, स्थायी इन्साइजर्सलाई

पलाउन र आर्चमा उचित रूपमा पंक्तिबद्ध हुन अपर्याप्त ठाउँ हुन सक्छ।

झरेर जाने दाँतलाई आफ्ना बालबालिकाहरूबाट संरक्षण गर्नुहोस्

महत्वपूर्ण लक्ष्य जस्तो झरेर जाने दाँतको शोल्डर, अभिभावकहरूले आफ्ना बालबालिकाहरूलाई ध्यानपूर्वक आफ्ना दाँतहरूको संरक्षण गर्न सिकाउन पर्छ।

- दिनमा र रातमा फ्लोराइड टुथपेस्टले पूर्णरूपमा दाँत माइनुहोस्।
- दाँतको खराबी हुने जोखिमलाई कम गर्नको लागि खाना र पेय पदार्थ सेवन गर्ने बारम्बारतालाई कम गर्नुहोस्।
- प्रत्येक वर्ष दन्त परीक्षण गराउनुहोस्।

तपाईंलाई दाँतको खराबी भएको छ भने, तपाईंले प्रारम्भिक चरणमा दन्त उपचार गर्नुहोस्। स्थायी दाँत गलत रूपमा पंक्तिबद्ध हुने गरी छेउको दाँतलाई यसको ठाउँमा सर्नबाट रोक्नको लागि झरेर जाने दाँतलाई यसको नयाँ पलाउने स्थायी दाँतको लागि ठाउँ प्रतिधारण गर्न राख्न सकिन्छ।

