

## 牙齿排列有Take Two

### 何谓牙齿矫正治疗？

- 牙齿矫正治疗(箍牙)借助牙齿矫正器(牙箍)令参差不齐的牙齿移至理想的位置。



- 牙齿矫正科医生最常用的是黏合式之固定牙箍及附加作牵引之金属弓丝。



- 在个别发育中的儿童，牙齿矫正科医生亦会使用活动或固定的功能矫正器以改善顎骨之生长情况。



- 另外，对某些简单之病例，活动牙箍已可达至所需的治疗效果。



### 在甚么情况下才需要接受牙齿矫正治疗？

通常有下述的情况发生，便应接受牙齿矫正治疗：

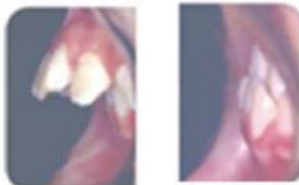
- 因牙齿参差不齐而影响患者的外观及心理，一般以儿童及青少年较为明显。



- 因牙齿不整齐而导致清洁困难，容易藏积牙菌膜及食物残渣，造成蛀牙及牙周病。



- 啃牙/倒及牙



- 因牙齿咬合不良导致咀嚼困难或造成牙龈损伤。



### 一般疑问

1. 哪个年龄最适合箍牙？

在青少年的成长阶段，箍牙成效较好。成人所需的治疗时间较长，治疗过程亦比较复杂，可能衍生的并发问题也较多。矫齿科医生会就治疗的适当时间作出建议。

2. 箍牙会否令牙齿疼痛？

每次矫齿科医生在钢线上加力以牵引牙齿移动时，会带来酸软或微痛的感觉，一般于数天后便可适应。

3. 箍牙会否有不良影响？

安装牙箍后，必须加倍注意口腔卫生，否则会容易患上蛀牙及牙周病，或会令牙齿表面出现白斑。此外，曾受损伤的牙齿(因创伤或严重蛀牙)亦有可能在矫齿期间坏死，而需要接受根管治疗。



#### 4. 箍牙后牙齿位置能否保持不变？

牙齿移位是正常的生理现象，在矫治治疗后牙齿亦会无可避免地出现不同程度的移位倾向，戴上固定器可以减少牙齿移位的情况。

#### 注意事项

牙齿矫正治疗过程漫长，并且需要顾客高度合作。

- 轻微的牙齿移位是正常的生理现象，并非所有情况都需要箍牙，纵使箍牙后亦未必能达至预期效果。
- 决定接受箍牙前，请向牙齿矫正科医生查询和了解有关个别疗程的潜在困难及风险。