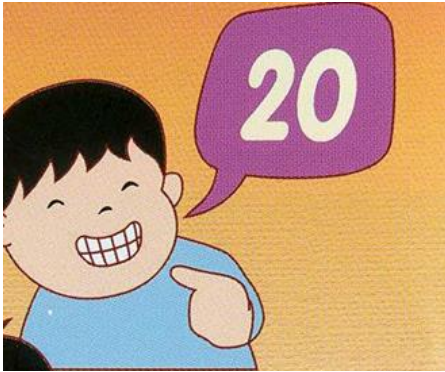


举足轻重的乳齿

人的一生会长出两副牙齿

乳齿：

出生后约六个月至三岁便会陆续长出，共 20 颗。



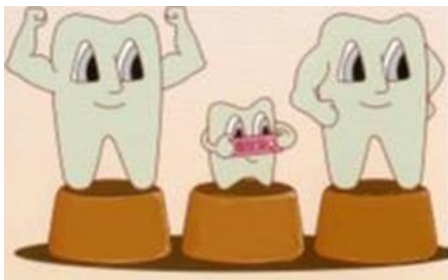
恒齿：

六岁左右陆续长出，乳齿自动脱落，由恒齿取代。



乳齿为恒齿留个「靚」位

- 每颗乳齿的牙根附近都有一颗发育中的「继承恒齿」。
- 继承恒齿要长出的时候，乳齿牙根便会收缩，乳齿松动脱落，位置由该恒齿取代。
- 乳齿是为继承它的恒齿保留位置。

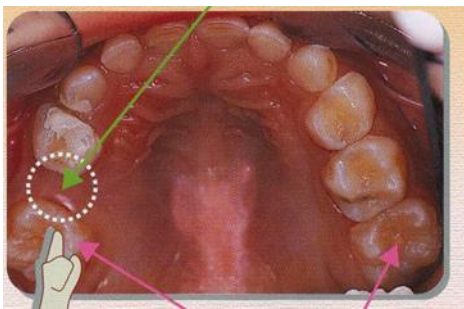


一颗都不能少

倘若乳齿过早失去会对口腔产生不良后果，尤其是第二乳臼齿因为严重蛀坏而过早脱落，后果可能非常严重：

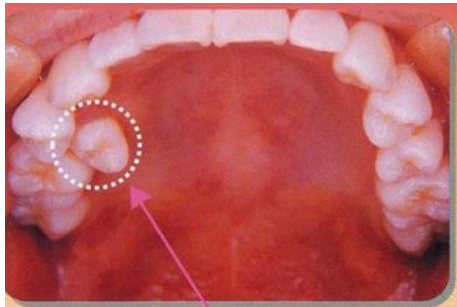
- 牙齿排列不整齐
第二乳臼齿的空位后面是恒齿第一大臼齿，由于它早在六岁时长出，它会向空位移动，令空位缩小

第二乳臼齿已脱落



恒齿第一大臼齿(六岁齿)

到了恒齿第二小白齿长出时，由于空位不够，它会被迫歪斜地从旁边长出或不能长出，形成牙齿排列不整齐。



恒齿长出时被迫歪斜地从旁边长出

- 影响咬合
- 难于清洁
不整齐的部位亦较难彻底清洁，容易积聚牙菌膜和食物渣滓，增加患上蛀牙和牙周病的机会。
- 恒齿不能长出时须以手术拔除

请勿拔除守门大将军



家长以为下排牙的乳门牙会阻碍恒门牙长出而过早把它拔除：
前牙槽骨会因缺牙而变形、收窄，空位便会缩小，这样，当恒门牙在这个位置长出时，便会因空位不足造成牙齿排列不整齐。

与你的孩子合力保护乳齿

乳齿肩负如此重要任务，实在「不容有失」，父母应悉心教导孩子护理牙齿：

- 早晚用含氟化物牙膏刷牙，彻底清洁牙齿
- 减少吃喝次数，从而减低蛀牙机会
- 每年定期接受口腔检查

如果乳齿蛀坏，应及早接受治疗，把乳齿保留，让它们发挥守护的功能。这样，恒齿便有机会正常长出，有助牙齿排列整齐。

